

САМОЕ ГЛАВНОЕ О ТУБЕРКУЛЁЗЕ

Пути передачи:

- продукты питания (мясо и молоко больных животных);
- при чихании и кашле (воздушно-капельным путем от больных туберкулезом);
- бытовые предметы (через посуду, постельные принадлежности, полотенца).

ВНИМАНИЕ! ЧАСТО ТУБЕРКУЛЁЗ ПРОТЕКАЕТ В ФОРМЕ ОБЫЧНОЙ ПРОСТУДЫ ИЛИ ПНЕВМОНИИ

Симптомы:



- Длительный кашель
- Ночная потливость
- Снижение веса
- Слабость
- Повышение температуры до 37,5 °С
- Кровохаркание

ПРИ ТУБЕРКУЛЁЗЕ ПОРАЖАЮТСЯ ЛЁГКИЕ, ЛИМФОУЗЛЫ, ПОЧКИ, КОСТНАЯ СИСТЕМА, МОЗГ, ОРГАНЫ ЗРЕНИЯ

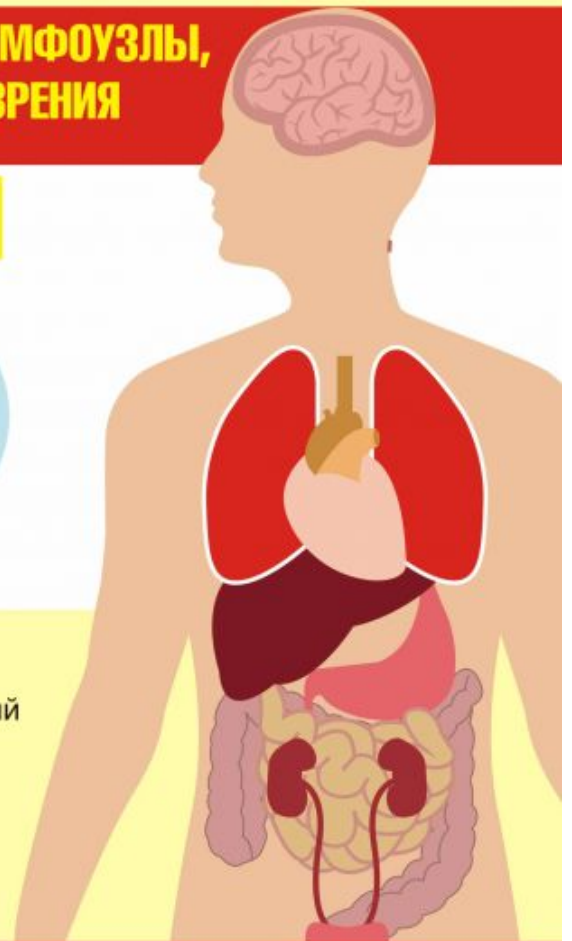
Кто находится в группе риска



- Курильщики
- Пожилые люди
- Дети

Профилактика:

- Регулярная влажная уборка, проветривание помещений
- Индивидуальная посуда (особенно вне дома)
- Повышение иммунитета (закаливание, витамины, физкультура)
- Здоровый образ жизни, правильное питание
- Отказ от курения



ПРОЙДИ ФЛЮОРОГРАФИЮ! БЕРЕГИ СВОЕ ЗДОРОВЬЕ!

Заказчик: Государственное казенное учреждение здравоохранения «Волгоградский областной центр медицинской профилактики», Волгоград, 400081 Волгоград, ул. Политрука Тимофеева, д. 5 Телефон/факс: (8442) 36-26-20, e-mail: vocmp@vomiac.ru
Отпечатано: ООО «ПринТерраДизайн» 400087, г. Волгоград, ул. Невская, д. 11А, кв. 8.
Тираж 1500. Подписано в печать 1 ноября 2015 г.

